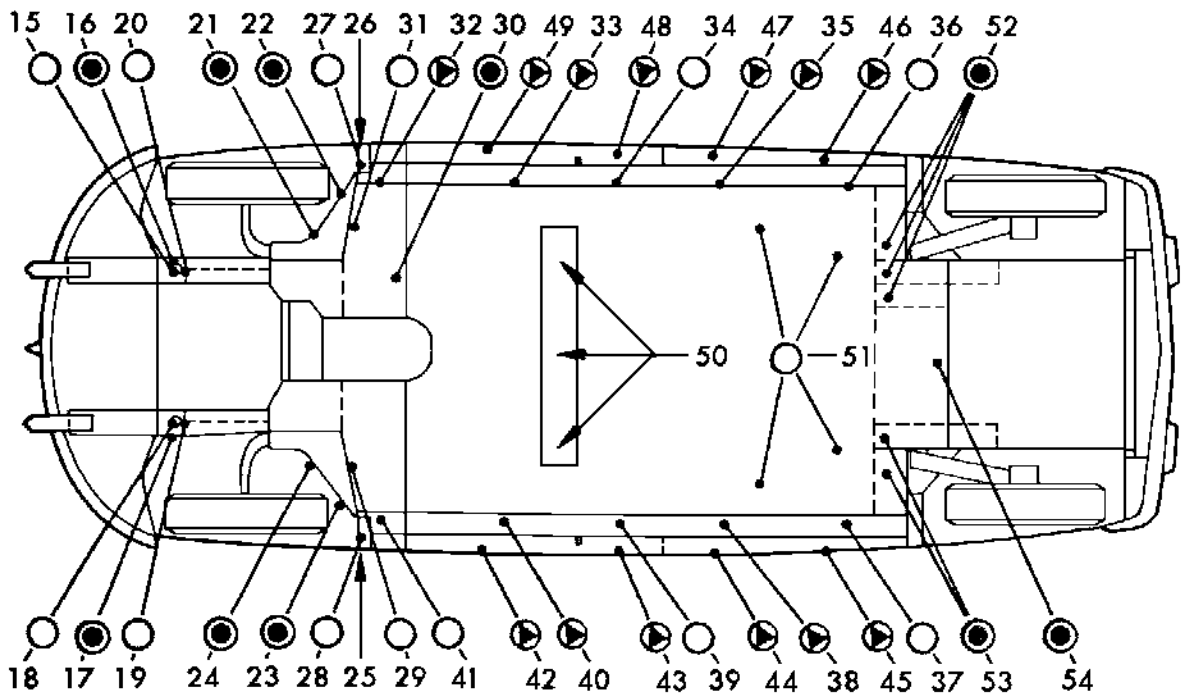
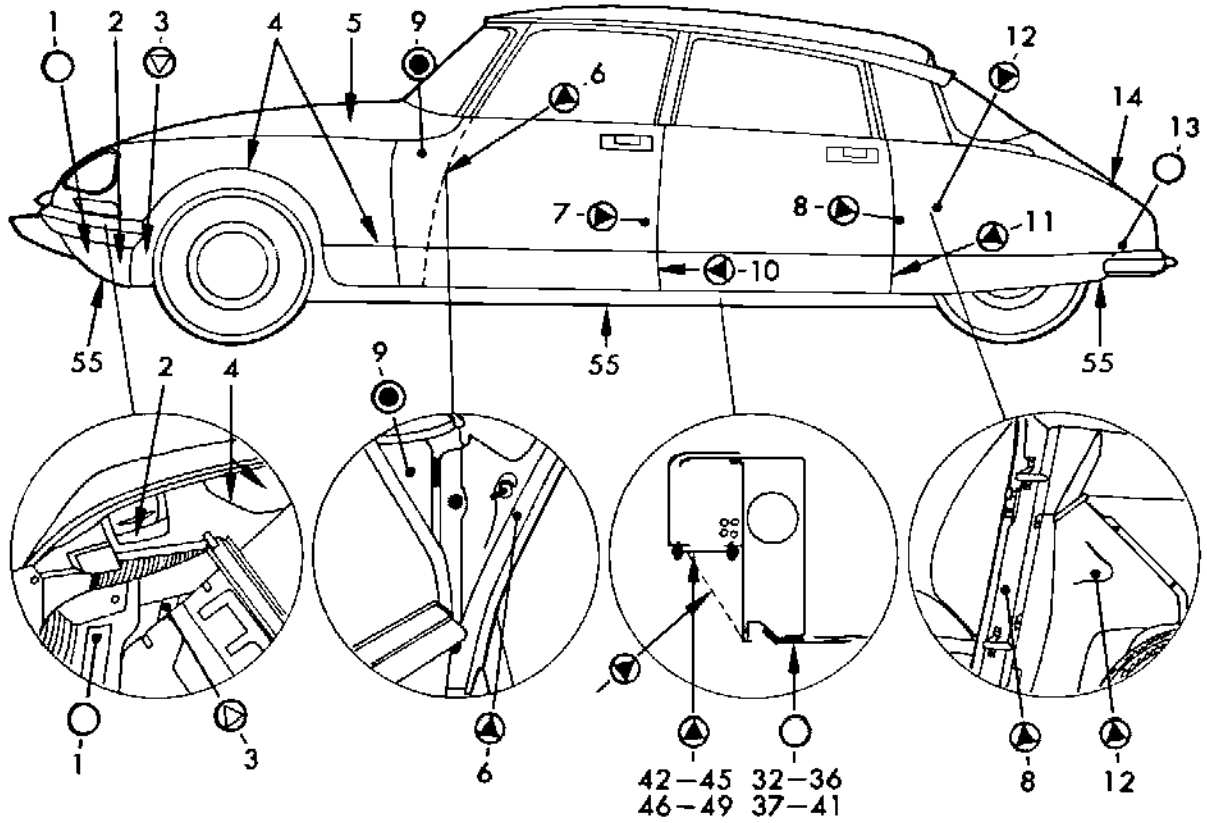


DINITROL-behandling enl. ML-METODEN

Citroën
D-modeller fr. o. m. 1968

- = Befintliga hål (Holes)
- = Befintliga hål som pluggas (Holes to be plugged)
- ▽ = Hål som borras (Holes to be drilled)
- ▽ = Hål som borras och pluggas (Holes to be drilled and plugged)



FÖRARBETE

Underredet tvättas omsorgsfullt. All smuts och eventuella släppor i underredsmassan avlägsnas, var-
 efter bilen får torka. Tag bort dörrklädslnarna, bakflyglarna och reservhjulet. Alternativt kan dörrar-
 na behandlas genom hål (9), (10) och (11).

HÅLTAGNING

Utöver befintliga hål, som markerats med ○, görs även hål på de ställen, som markerats med ⊙.
 Borra från markplanet hål (3) på vänster sida i tvärbalken under lufftrumman i motorrummet. Borra
 hål (6) i främre dörrstolpen, hål (7) i mittre dörrstolpen och hål (8) i bakre dörrstolpen. För alterna-
 tiv behandling av dörrarna borraras hål (10) och (11). Borra hål (12) försiktigt i skyddsplåten i bakre
 hjulhusen. Borra med bilen upplyft hålen (33), (35), (38) och (40) i sidobalkarna samt hål (42) - (45) och
 (46) - (49) i skyddsplåtarna under tröskellådorna. Använd borrstopp för ca 1 cm borrdjup. I förekomman-
 de fall borraras även i skyddsplåtarnas sneda del (streckad på ritningen). Övriga hål framgår av
 sprutschemat.

En del hål, som markerats på sprutschemat kan redan ha gjorts av generalagenten i samband med le-
 veransbehandlingen.

DINITROL-ÅTGÅNG

För behandling såväl invändigt som utvändigt åtgår 6-7 liter Dinitrol.

SPRUTNING

Dinitrol ML - specialprodukten för bilens inre rostskydd - sprutas i alla hålrum såsom balkar, trös-
 kellådor och dörrar samt på underredets fästen, fogar och skarvar och på ytor belagda med under-
 redsmassa. Spruta särskilt rikligt på de ställen, som markerats med rött på sprutschemat. Resulta-
 tet påverkas ej om ytorna är något fuktiga. Bilens temperatur får ej understiga +10°C, eftersom otill-
 räcklig inträngning erhålls vid lägre temperatur. Dinitrol Car sprutas på hela underredet och i samtli-
 ga hjulhus. Sprutning med Dinitrol Car utförs enligt servicemeddelande nr 4. Beträffande denna pro-
 dukt gäller att sprutning skall utföras på väl rengjorda, torra ytor. Vid sprutning i större omfattning
 bör Kungl. Arbetarskyddsstyrelsens anvisning nr 59 följas.

FRÅN MARKPLANET

Spruta med Dinitrol ML från motorrummet främre tvärbalken (1), hålrummet i frontstycket under
 strålkastarna (2), tvärbalken under lufftrumman (3) samt hålrum och plåtskarvar i framskärmarna
 genom befintliga öppningar (4). Spruta motorhuvens förstärkningar (5). Främre dörrstolpen sprutas
 genom hål (6), mittre dörrstolpen genom hål (7) och bakre dörrstolpen genom hål (8). Spruta dörrar-
 nas invändiga fogar och skarvar. Hiss- och låsmekanism får ej sprutas. Alternativt kan framdörrar-
 na behandlas genom hål (9) och (10) och bakdörrarna genom hål (11). Spruta hålrummet innanför
 skyddsplåtarna (12) i bakre hjulhusen samt förstärkningen för stötfångarfästena (13). Spruta bagage-
 luckans förstärkningar (14) försiktigt.

FRÅN SMÖRJBYGGA ELLER LYFT

Tag bort samtliga hjul och täck över bromsarna. Spruta med Dinitrol ML:

<u>Främre rambalkar</u>	15, 16, 17, 18
<u>Rambalksförstärkningar</u>	19, 20
<u>Hålrum innanför skyddsplåtar i främre hjulhus</u>	21-22, 23-24
<u>Domkraftsfästen</u>	25, 26
<u>Förstärkning ovanför domkraftsfästen</u>	27, 28
<u>Hålrum under främre fotutrymme</u>	29, 30-31
<u>Sidobalkar</u>	32-36, 37-41
<u>Hålrum och rörledningar i tröskellåda</u>	42-45, 46-49
<u>Utrymme mellan karossbotten och skyddsplåt för ljuddämpare och avgasrör</u>	50
<u>Utrymme mellan bränsletank och karossbotten</u>	51
<u>Bakre rambalkar och tvärbalkar</u>	52, 53
<u>Hålrum bakom baksäte</u>	54

Underredets (55) fogar och skarvar sprutas med Dinitrol ML, särskilt noga längs gummitätninglis-
 terna i bakre hjulhusen, längs tätninglisterna för skyddsplåtarna under tröskellådan samt runt kräng-
 ningshämmare och fjäderdon. Plugga hålen enligt punkt "Efterbehandling" nedan. Spruta hela under-
 redet med Dinitrol Car, särskilt noga i hjulhusen. Behandling av stötfångare, navkapslar, prydnads-
 lister, batterihylla m. m. utförs lämpligen av bilägaren själv med Dinitrol ML.

EFTERBEHANDLING

Montera pluggar i de hål, som markerats med ⊙ eller ⊙. Hål, som är utsatta för grussprut stu-
 kas så att inte grus och smuts tränger in. Lackytor rengörs med trassel e. dyl. fuktat med tvättnafta.
 Använd lösningsmedlet sparsamt så att inte rostskyddsmedlet förtunnas i fogarna.